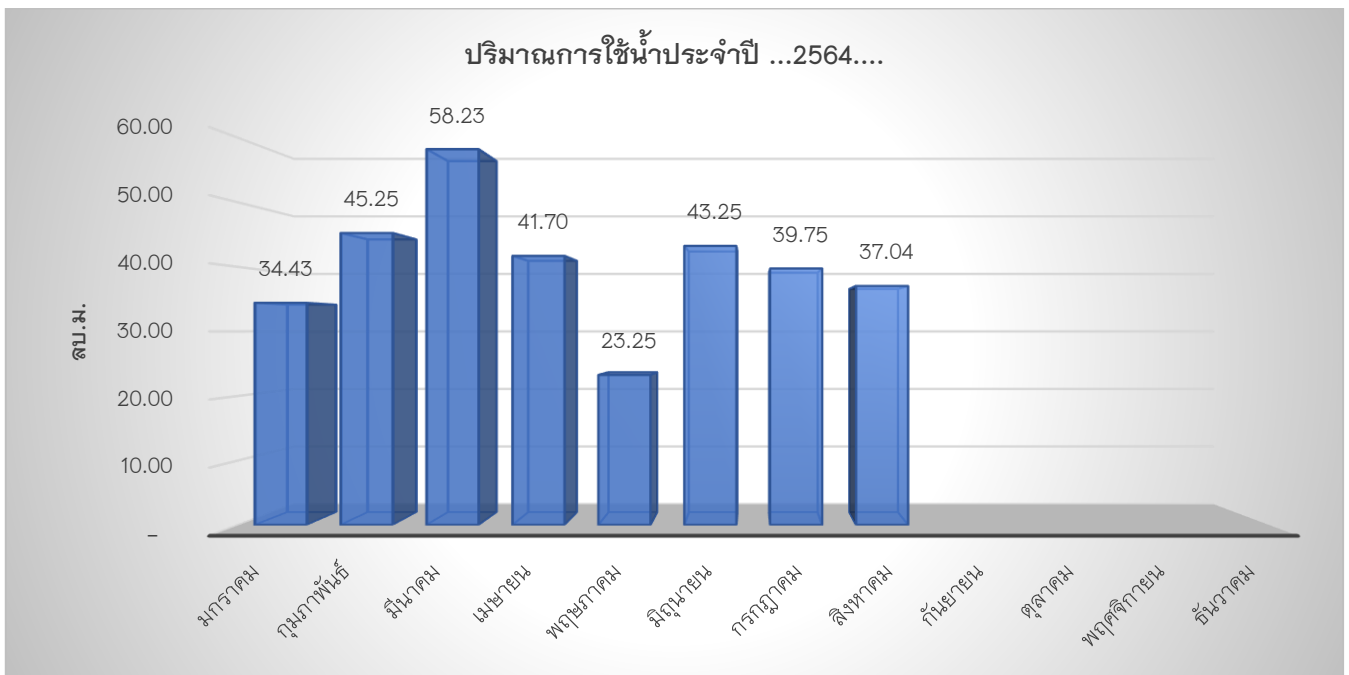


## รายงานการใช้น้ำประจำปี2564

บันทึกประจำเดือน	วันที่ทำการบันทึก	จำนวนพนักงาน	ปริมาณน้ำ/เดือน(ลบ.ม.)	ปริมาณการใช้น้ำต่อจำนวนพนักงาน(ลบ.ม./คน)
มกราคม	29-ม.ค.-64	42	34.43	0.82
กุมภาพันธ์	25-ก.พ.-64	42	45.25	1.08
มีนาคม	31-มี.ค.-64	42	58.23	1.39
เมษายน	7-พ.ค.-64	42	41.70	0.99
พฤษภาคม	4-มิ.ย.-64	42	23.25	0.55
มิถุนายน	2-ก.ค.-64	42	43.25	1.03
กรกฎาคม	2-ส.ค.-64	42	39.75	0.95
สิงหาคม	31-ส.ค.-64	42	37.04	0.88
กันยายน				
ตุลาคม				
พฤศจิกายน				
ธันวาคม				
<b>รวม</b>		-	322.91	7.69
<b>เฉลี่ย</b>		42	40.36	0.96

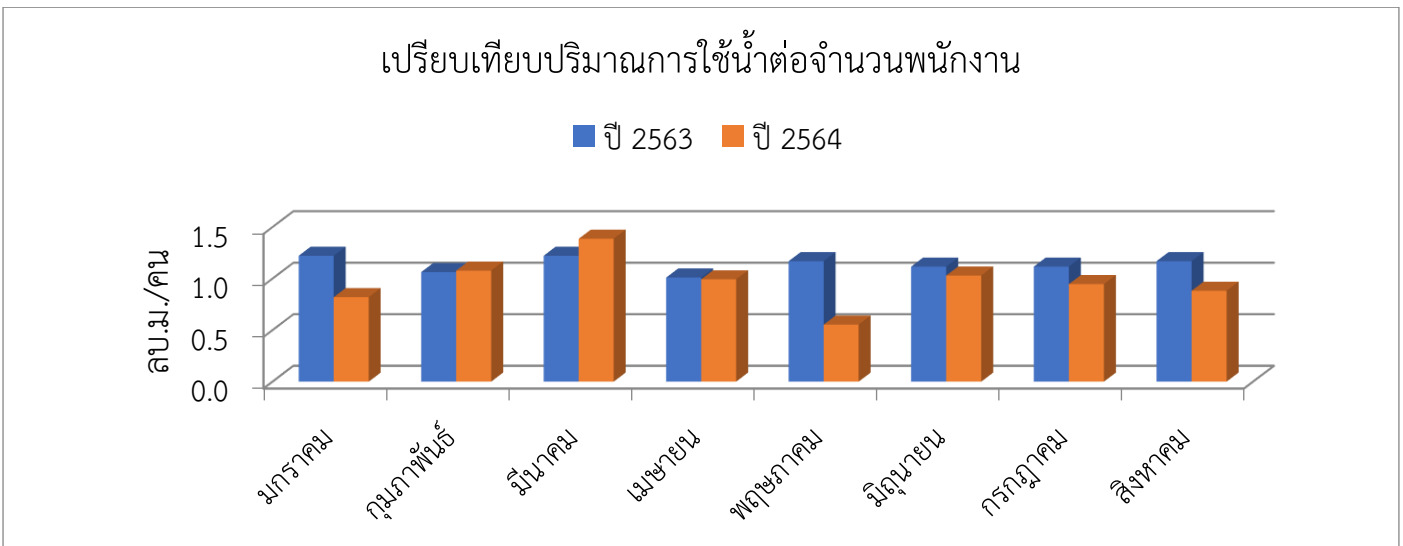


# รายงานเปรียบเทียบการใช้น้ำ

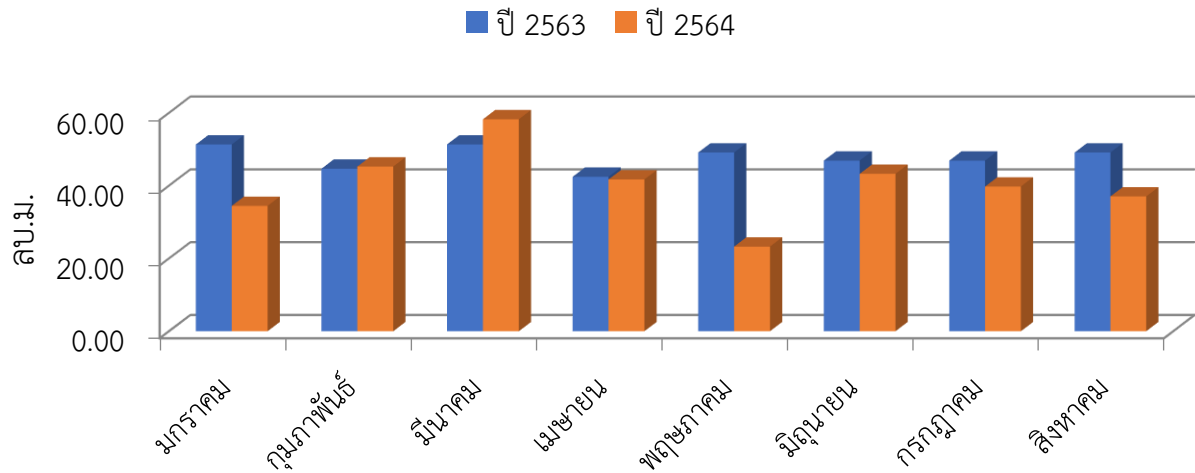
## ระหว่างปี2564กับปี2563

บันทึก ประจำเดือน	ปริมาณน้ำ/เดือน (ลบ.ม.)		อัตราเปรียบเทียบ ปริมาณการใช้น้ำ/ เดือน(ลบ.ม.)		ปริมาณการใช้น้ำ/ จำนวนพนักงาน (ลบ.ม./คน)		อัตราเปรียบเทียบปริมาณ การใช้น้ำต่อจำนวน พนักงาน(ลบ.ม./คน)	
	2563	2564			2563	2564		
	มกราคม	51.31	34.43	↓	16.88	1.2	0.82	↓
กุมภาพันธ์	44.66	45.25	↑	-0.59	1.1	1.08	↑	-0.01
มีนาคม	51.31	58.23	↑	-6.92	1.2	1.39	↑	-0.16
เมษายน	42.44	41.70	↓	0.74	1.0	0.99	↓	0.02
พฤษภาคม	49.09	23.25	↓	25.84	1.2	0.55	↓	0.62
มิถุนายน	46.88	43.25	↓	3.63	1.1	1.03	↓	0.09
กรกฎาคม	46.88	39.75	↓	7.13	1.1	0.95	↓	0.17
สิงหาคม	49.09	37.04	↓	12.05	1.2	0.88	↓	0.29
รวม	285.7	322.91	↓	58.76	9.09	7.69	↓	1.40
เฉลี่ย	47.7	40.40	↓	7.3	1.1	1.0	↓	0.2

โดยรวมการเปรียบเทียบ 2 ปี คิดเป็นร้อยละ 15.40



## เปรียบเทียบปริมาณการใช้น้ำ



จากสถิติการใช้น้ำของวิทยาลัยการศึกษา ในปี 2564 เมื่อเทียบกับปี 2563 นั้น มีอัตราการใช้ลดลง ร้อยละ 15.40 จากเป้าหมายลดการใช้น้ำที่ตั้งไว้ให้ลดลงร้อยละ 5 การใช้น้ำของวิทยาลัยการศึกษา ในปี 2564 ลดลงตามมาตรการที่วิทยาลัยการศึกษาได้ตั้งไว้ ทำให้สามารถลดการปล่อยก๊าซเรือนกระจกได้  $16.71 \text{ kg CO}_2/\text{m}^3$  สำหรับเดือนกุมภาพันธ์ และเดือนมีนาคม ที่มีการใช้น้ำเพิ่มขึ้น เนื่องจากวิทยาลัยการศึกษาได้ดำเนินโครงการปรับปรุงภูมิทัศน์วิทยาลัยการศึกษา